



PUMA™ 3 AE ALL ENVIRONMENT

Sürekli geliştirme mirasını temel alan Puma 3 AE, kara ve deniz harekâtlarında kullanım için sistem seviyesinde çok sayıda iyileştirme sunmaktadır. Puma 3 AE, operatörlere ikincil faydalı yükler ve üçüncü parti uygulamalar için yükseltmeler de dahil olmak üzere, mini İHA sınıfında daha önce hiç bulunmayan operasyonel esneklik sağlamaktadır. Çoklu görev özellikli sistem, operatörlerin zorlu ortamlarda gündüz, gece ve düşük ışıklı operasyonlar için Mantis™ i45 ile geliştirilmiş Mantis i45 N gece faydalı yükleri arasında geçiş yapmasına olanak tanımaktadır. Operatörler ayrıca AeroVironment'in ortak yer kontrol sistemi aracılığıyla Puma 3 AE'yi manuel veya otonom olarak yönlendirerek gerçek zamanlı durumsal farkındalık ve eyleme geçirilebilir istihbarat elde edebilmektedirler.

Kızılırmak Mah. 1446. Cad. No: 12/18
Çukurambar 06530 Çankaya, Ankara / TÜRKİYE
Tel : +90 (312) 284 30 12 (PBX)
Faks : +90 (312) 284 30 14
altoy@altoy.com.tr www.altoy.com.tr



ÖNE ÇIKAN ÖZELLİKLER



» BAĞLANTI MENZİLİ
20 km (LRTA ile 60 km)



» KANAT AÇIKLIĞI
9.2 ft (2.8 m)

» UZUNLUK
4.6 ft (1.4 m)



» AĞIRLIK
15.4 lb (7 kg)



» HAVADA KALMA SÜRESİ
2.5 saat (Mantis i45 ile)



TEKNİK ÖZELLİKLER

FAYDALI YÜKLER	Mantis i45: Çift 15 MP EO/IR Mantis i45 N: Çift LWIR/5 MP Düşük Işık
TOPLAM FAYDALI YÜK KAPASİTESİ	4 lb (1.8 kg)
SÜRAT	49-76 km/saat (26-41 knot) 300-
UÇUŞ İRTİFASI	500 ft (91-152 m) AGL, tipik Maks. fırlatma 10K ft (3,048 m) MSL
YKİ	Standart Ortak YKİ veya Crystals™
FIRLATMA YÖNEMİ	El, lançer veya bungee
İNİŞ YÖNEMİ	Otonom veya manuel hassas gövde üzeri (deep stall) iniş

ANA ÖZELLİKLER

- » Her türlü çevresel şartta operasyon yeteneği
- » Gece ve gündüz operasyonlarında arazide değiştirilebilen faydalı yükler
- » Opsiyonel kanat altı bölmesi ve kuvvetlendirilmiş gövde ile artırılmış faydalı yük kapasitesi
- » Daha fazla frekansı kapsayan ve AES-256 bit şifrelemeyi destekleyen geliştirilmiş Sayısal Veri Bağlantısı (DDL)
- » Daha ağır konfigürasyonlara olanak sağlayan güçlendirilmiş gövde ve merkez kanat
- » Puma LE ile ortak kullanılabilen parçalar ve faydalı yükler
- » Uçabilir sistem konfigürasyonunu tek bir çantaya sığdıran küçültülmüş paketleme sistemi

7CA@: 6A-67AGI 6@A-1-67A :CAG

Ej bv 6 " j ac Xag! HJVV ^ hnzag^ d rW nÜ hZabZ " kZV dVpV " Äc bZxji " YZri gZVgVAGVc bAGIag nÜgacWg#7 Wg iZÄa Wg! nÜbVzgz dZgmbZa jÄj hM ^Zej bVizbZagcCb g hcvW hcbViW gEj bV6 Üj c^g W!Üb AZgZ" dj agcV ÜLcYbkZZZ dZgmbZa ghncWbj]VgEj dj gÜ h jWg! ÖZabZKZ Z ↑ bH hMaG



BVü h^ ^*§)*§)*C



Bdtdj EzkVZ



Eknd^



<E\$EH



99A



N@



Servo



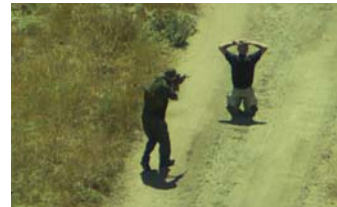
MVgnVg



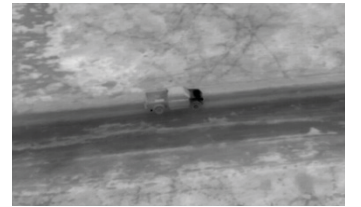
Vg 8jVb



Alcib



BVü h^)*abZy<ÜbÜ



BVü h^)*CabZy<ÜbÜ